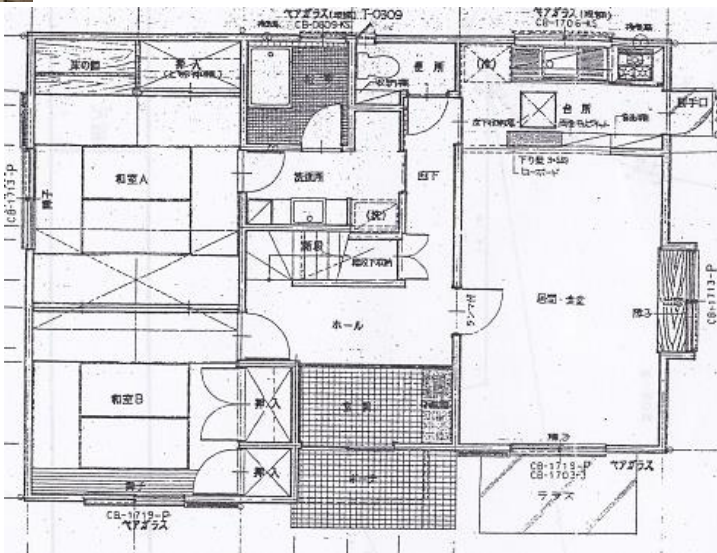
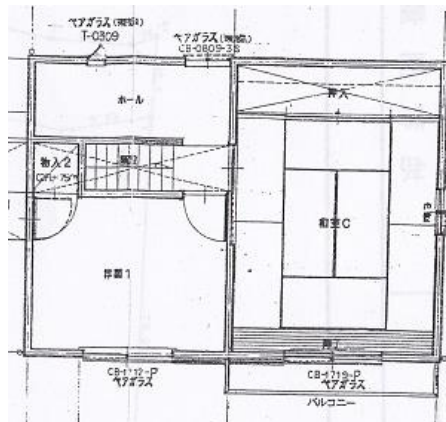


☆ 横山金足線へアクセス◎ 和室続き間がある物件です。 桜小学区・桜中学区 ☆



← 外観



↑ 建物平面図(参考)

物件種別	売一戸建て		
価格	11,900,000 円	間取り	4LDK+納戸
所在地	秋田市桜ガ丘二丁目15-2 桜ガ丘五丁目 8-31		
交通	JR秋田駅まで約3.4 km		

建物名	桜ガ丘二丁目一戸建て		
規模・構造	木造二階建て		
専有面積	115.09㎡	バルコニー	南向き
間取内訳	1F (LDK16帖・和室8畳・和室6畳) 2F (和室8畳・洋室6帖・納戸3帖)		
築年月	平成2年6月築	向き	南向き
用途地域	一種低層住居	建ぺい率	50%
駐車場	有(要確認)	容積率	80%

土地面積	273.17㎡	土地坪数	82.63坪
土地権利	所有権		
現況	空き	入居時期	即
設備	<ul style="list-style-type: none"> 都市ガス、3口コンロ (システムキッチン) エアコン有 ・FFストーブ有 ケーブルテレビ加入要 照明器具 ・サンルーム バルコニー (南向き) ※ハイタウン桜A地区 建築協定エリアです。		
特記	<ul style="list-style-type: none"> ミサワホーム施工 一部内部リフォーム済 ※住宅ローンのご相談もお気軽にどうぞ！		
学区	桜小学校1.7 km ・ 桜中学校2.3 km		

秋田県知事 (3) 第2037号

株式会社 **アクネス不動産**

〒010-1419 秋田市御所野堤台二丁目6番地105

電話 018-829-6150 FAX 018-829-6151

Mail info@rockytown.jp

H P <http://www.rockytown.jp/>

取引態様	仲介 (専任媒介)	登録番号	
仲介手数料	417,000+税 円	管理番号	
登録日		図面作成	
担当			