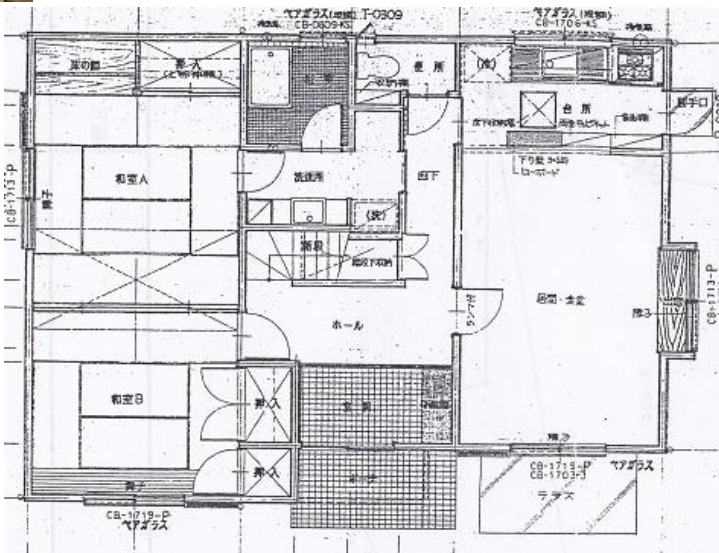
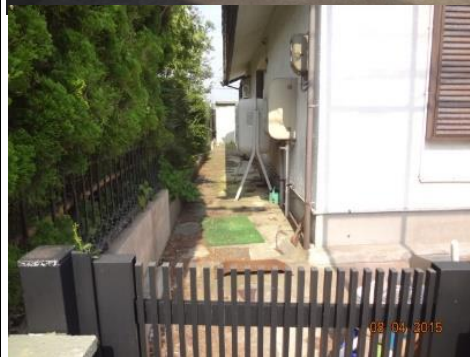
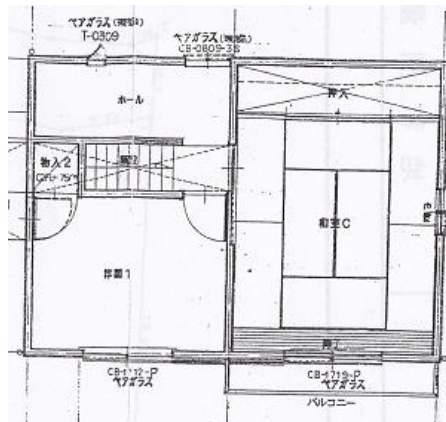


☆横山金足線へアクセス◎ 桜小学区ファミリー向けの広々とした敷地です☆



← 外観



↑ 建物平面図(参考)



# 売一戸建て

物件種別	売一戸建て		
価格	13,100,000 円	間取り	4LDK+納戸
所在地	秋田市桜ガ丘二丁目15-2他		
交通	JR秋田駅まで約3.4 km		

建物名	桜ガ丘二丁目一戸建て		
規模・構造	木造二階建て		
専有面積	115.09㎡	バルコニー	南向き
間取内訳	1F (LDK16帖・和室8畳・和室6畳) 2F (和室8畳・洋室6帖・納戸3帖)		
築年月	平成2年6月築	向き	南向き
用途地域	一種低層住居	建ぺい率	50%
駐車場	有(要確認)	容積率	80%

土地面積	273.17㎡	土地坪数	82.63坪
土地権利	所有権		
現況	空き	入居時期	即
設備	<ul style="list-style-type: none"> <li>都市ガス、3口コンロ (システムキッチン)</li> <li>エアコン有 ・FFストーブ有</li> <li>ケーブルテレビ加入要</li> <li>照明器具 ・サンルーム</li> <li>バルコニー (南向き)</li> </ul> ※ハイタウン桜A地区 建築協定エリアです。		
特記	<ul style="list-style-type: none"> <li>ミサワホーム施工</li> <li>一部リフォーム済</li> </ul> ※住宅ローンのご相談もお気軽にどうぞ！		
学区	桜小学校1.7 km ・ 桜中学校2.3 km		

秋田県知事 (3) 第2037号

株式会社 **アクネス不動産**

〒010-1419 秋田市御所野堤台二丁目6番地105

電話 018-829-6150 FAX 018-829-6151

Mail [info@rockytown.jp](mailto:info@rockytown.jp)  
H P <http://www.rockytown.jp/>

取引態様	仲介 (専任媒介)	登録番号	
仲介手数料	453,000+税 円	管理番号	
登録日		図面作成	
担当			